

RÉSULTATS MESURABLES* APRÈS SEULEMENT UNE SÉANCE DE 30 MINUTES

TECHNOLOGIES

... Dans un premier temps, **MAGIC RED II** agit à travers la source infrarouge à ondes courtes. Ce type d'onde ayant une pénétration plus importante au sein des tissus, a la capacité de transmettre son action "réchauffante" en profondeur.

L'augmentation de la température dans la zone adipeuse et la peau d'orange a pour effet l'augmentation du métabolisme et donc la consommation d'énergie sous forme de calories. Ayant pour conséquence une significative perte de volume et de poids.

SYNERGIE

... parce que dans le même temps, la contraction musculaire induite par le modulateur à train d'ondes nécessite une énergie supplémentaire et de ce fait une consommation calorique supplémentaire.

La contraction musculaire sectorielle permet un amincissement localisé, non seulement par la simple perte de calorie mais également, par simple consommation énergétique (dès lors qu'un muscle est en mouvement, il recherche de l'énergie à consommer, premièrement dans la zone adipeuse avoisinante). **L'électrostimulation renforce l'effet des infrarouges grâce à la consommation directe d'énergie et à l'augmentation du métabolisme basal.**

L'effet raffermissant de l'appareil est induit par le concept même de l'électrostimulation, il est scientifiquement prouvé que les ondes provoquent une rapide et appréciable amélioration du tonus musculaire « gainant » ainsi les zones traitées. Le travail passif permet la localisation parfaite des zones à traiter par l'application précise des électrodes, agissant également sur les muscles les plus fins, non gouvernables volontairement.

... Bénéficiant des énergies combinées infrarouges et électrostimulation, **MAGIC RED II** aide à réduire le poids et le volume agissant tant sur la consommation énergétique que sur l'activation métabolique.

ELECTROSTIMULATION VISAGE

La grande complexité et l'abondance des muscles faciaux rendent difficile la gymnastique active. L'électrostimulation a l'avantage de simplifier la méthode de travail et surtout, **permet le mouvement des fibres les plus fines, ingouvernables volontairement.** Ce sont ces même fibres, les plus fines, qui attachées à la peau permettent son soutien. L'appareil, grâce à son onde de dernière génération, favorise le soutien, la tonicité cutanée, travaillant sur les points moteurs du visage.



CROMOTHERAPIE VISAGE [54 LEDS A HAUTE ENERGIE]

Par le passé, les problèmes de l'utilisation de la lumière comme méthode de traitement étaient liés à la faible puissance de la source lumineuse. Aujourd'hui, la situation a énormément évolué, ce grâce à l'utilisation de **LEDS À HAUTE ÉNERGIE**, différent du laser et de la lumière pulsée.

En ce qui concerne les effets sur la peau et sur la microcirculation, nous pouvons affirmer que:

BLEU: ayant une longueur d'onde plus courte, a une action purifiante et bactéricide et donc d'une grande efficacité en présence d'acné ou de peaux impures.

VERT: avec une longueur d'onde intermédiaire est absorbé sélectivement par les taches pigmentaires, réussissant dans le temps à les éclaircir, améliorant ainsi le teint.

JAUNE: avec une longueur d'onde plus longue, est idéal en présence de rougeurs, il améliore la circulation sanguine et lymphatique, a un effet drainant et désintoxiquant.

ROUGE: la plus longue longueur d'onde. A un effet cicatrisant et réparateur. Augmente la rapidité de croissance des cellules épithéliales et stimule les fonctions des fibroblastes.



EXTREME FLEXIBILITÉ, EXTREME VERSATILITÉ

Le **double panneau de contrôle** et les **16 points d'application** permettent de travailler sur le **visage** et sur le **corps simultanément** ou d'utiliser **simultanément 2 programmes différents sur le corps.**

Exemples: cellulite cuisses et sculpture seins - drainage lymphatique jambes et ovale du visage]

160 programmes pour une gestion efficace sur tous les types de corps et morphologies: de la peau d'orange, à la rétention hydrique, atonie ou atrophie. De la perte de tonicité du visage à la purification de la peau.

Une méthode de travail non invasive et indolore.

MAIN LIBRE POUR L'OPÉRATEUR

CORPS

- Traitement de la peau d'orange,
- Amincissement général,
- Modelage,
- Amincissement localisé,
- Sculpture de la silhouette,
- Drainage lymphatique,
- Tonification musculaire,
- Push-Up des fessiers et de la poitrine,
- Massages...

- Taille • Hanches • Cuisses • Fesses
- Jambes • Poitrine • Bras • Bosse de Bison...

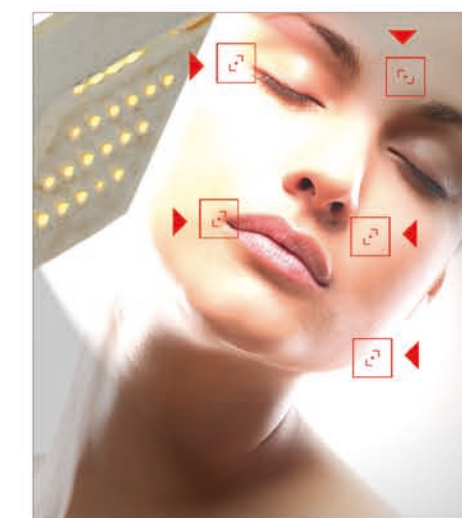


des protocoles de soins clairement expliqués

VISAGE

- Traitement des rides et ridules,
- Remodelage des contours du visage,
- Raffermissement des tissus,
- Peau repulpée...

- Actif sur la tonification, • la purification
- la circulation,
- la cicatrisation
- sur les taches...
- ... Soin spécial fumeur...



MAGIC RED II PERMET DES RÉSULTATS IMMÉDIATS, VISIBLES ET DURABLES.

RE-GENERATION LED



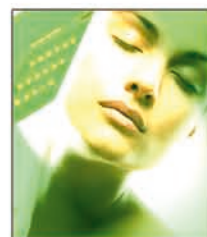
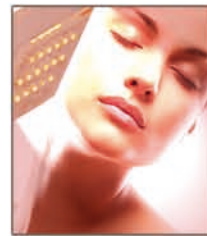
La lumière émise par les stimulations lumineuses sera sélectivement réfléchiée ou absorbée en fonction de son spectre. La lumière absorbée dans les tissus aura un effet calorique et photochimique.

La lumière colorée a un effet tenseur et photoliftant, elle favorise la synthèse du collagène. Elle atténue significativement les cicatrices, unifie le teint, fait disparaître les lésions capillaires, soigne l'acné et les peaux inflammatoires.

Elle englobe donc de nombreuses applications tant pour le visage que pour le corps.

La lumière blanche est l'association des 7 couleurs de l'arc-en-ciel, Rouge, Orange, Jaune, Vert, Bleu, Violet, Rose. La couleur est une onde vibratoire capable de pénétrer notre peau, cette onde a des effets physiologiques selon sa longueur, sachant que chaque longueur à sa couleur.

MAGIC RED II bénéficie de ces couleurs fondamentales avec effets non agressifs et actifs sur la tonification, la purification, la circulation et sur les taches. *(voir tableau stimulation des muscles faciaux et chromothérapie)*



COULEUR	EFFETS ET INDICATIONS	PHASE1	PHASE2	PHASE3	TOTAL
		Durée 15'	Durée 7'	Durée 8'	
BLEU	- ACNE PEAUX IMPURES - ANTI-BACTERIEN - DESTRESSE TOUTS LES TYPES DE PEAUX - OXYGENATION DES TISSUS	BLEU	BLEU + BLANC	BLANC	Durée 30'
VERT	- ATTENUATION DES TACHES PIGMENTAIRES - RAVIVE LE TEINT TERNE - ATTENUER LA COUPE ROSE	VERT	VERT + BLANC	BLANC	Durée 30'
JAUNE	- AMELIORATION DE LA CIRCULATION SANGUINE ET LYMPHATIQUE - DRAINAGE (AGIT SUR LES POCHEs) - DESINTOXYQUANT - RAFFERMISSANT	JAUNE	JAUNE + BLANC	BLEU + BLANC	Durée 30'
ROUGE	- CICATRISATION ET REPARATION - STIMULATION FIBROBLASTES - ATTENUATION DES VERGETURES - STIMULATION COLLAGENE - JEUNESSE DE LA PEAU EN GENERAL	ROUGE	Durée 15'		
			BLANC + BLEU		Durée 30'

CARACTERISTIQUES TECHNIQUES

Alimentateur medical power.
Protection: fusible thermique à réarmement automatique sur l'alimentation.
Sortie: 12 volts - 2,5 A - 30 W max.
Entrée: 100-240 VCA - 50-60 Hz - 0,8 A.
Consommation: 12Vdc - 200mA (la consommation est purement indicative, elle peut varié selon le type et l'intensité du traitement).
Canaux: 4 sorties avec succession automatique + 4 avec succession autonome.
Setting: totalement indépendant pour chaque canal.
Forme d'arrivée du courant: onde carrée biphasique.
Fréquence: min 1 Hz à 120 Hz
Contrôle: bouton analogique.
Display: LCD graphique.
Prise de charge: coaxiale.

INFRAROUGE

Alimentation: 230 Hz VCA/50.
Lampes: 8 x 150 Watt.
Adaptation: complètement automatique.

CHROMO

54 LEDS à haute énergie avec changement automatique des couleurs, gérée par la carte interne.

Les données techniques sont purement indicatives et n'engagent en aucun cas le constructeur. Ce dernier afin d'améliorer le système, se réserve le droit d'apporter des modifications sans préavis.

Conforme aux directives et normes pour la communauté européenne.



Via Agnifili, 20 - 67100 L'AQUILA - ITALIA
www.biogllamour.it - biogllamour@tiscali.it

MAGICRED II

LA RÉFÉRENCE EN MATIÈRE D'AMINCISSEMENT ACCÉLÉRÉ

**BYE BYE PEAU D'ORANGE
BONJOUR PEAU DE PÊCHE**

infrarouge
électrostimulation

**TRAITEMENT
VISAGE & CORPS
au même moment**

chromothérapie
électrostimulation

RE-GENERATION LED



BIOGLAMOUR
high-tech for beauty

